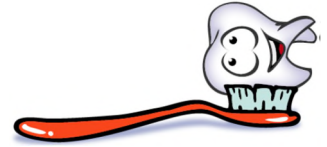


Dents et caries

Information des enseignant(e)s



1/6

Exercice	Au moyen de la présentation et de la fiche de travail, clarifier les termes et les mots sur les dents et les caries.
Objectif	Les élèves savent ce qu'est l'éruption des dents définitives et pourquoi les soins dentaires sont aussi importants. Ils sont capables de nommer les dents correctement.
Matériel	<ul style="list-style-type: none"> • Présentation PP • Fiches de travail
Forme sociale	Classe entière Travail individuel
Temps imparti	45'

Dents et caries

Fiche de travail



2/6

L'éruption des dents définitives

Une fois que les dents de lait ont terminé de se former et qu'elles ont perforé la gencive, elles ne poussent plus. Mais tu continues à grandir, tout comme ta mâchoire. C'est pourquoi, au fur et à mesure que les années passent, tu as besoin de dents plus grandes. Les dents de lait sont donc remplacées par les dents définitives.

Quand les enfants ont **6 ans**, les premières dents définitives commencent à pousser, les fameuses **molaires de six ans**. Celles-ci ne sont pas des dents de lait.

Entre **6 et 9 ans**, les incisives de lait sont remplacées par les dents définitives. On parle d'**éruption précoce des dents définitives**.

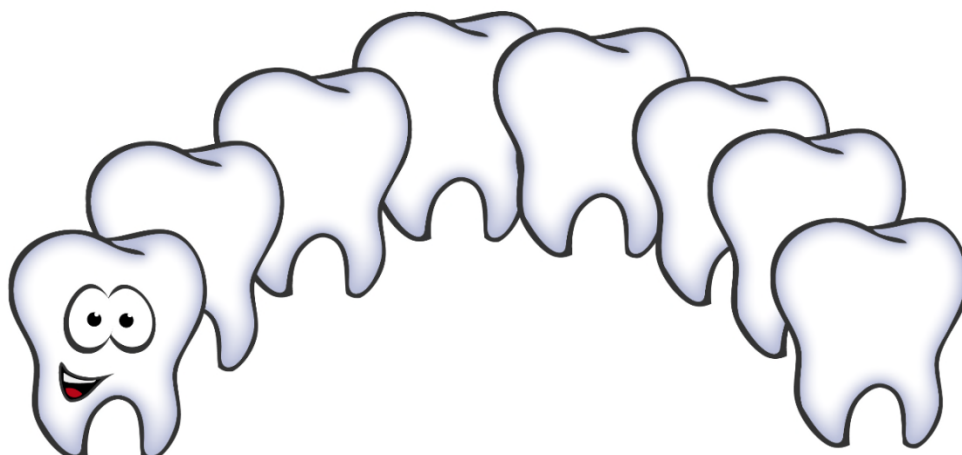
Puis suit une pause d'un an et demi, lors de laquelle il n'y a pas d'éruption, et où la mâchoire est composée de dents de lait et de dents définitives.

Éruption tardive des dents définitives

Entre **10 et 12 ans**, les canines de lait ainsi que les molaires et les prémolaires de lait sont remplacées par les dents définitives.

Dentition définitive

Dès que la dernière dent définitive a percé (à l'exception des dents de sagesse) commence la phase de dentition définitive. Il n'est pas rare que les dents définitives poussent en dehors de la période d'éruption normale. Chez les filles, les dents définitives poussent en général trois à six mois plus tôt que chez les garçons.



Dents et caries

Fiche de travail



3/6

Exercice: Nomme les dents correctement.



- | | |
|---|--|
| <p>A 6 ans
4 molaires
(avant la perte des dents de lait)
2 incisives inférieures</p> | <p>D 10 ans
2 canines inférieures
4 prémolaires</p> |
| <p>B 7 ans
2 incisives supérieures
2 incisives inférieures</p> | <p>E 11 ans
2 canines supérieures
4 prémolaires</p> |
| <p>C 8 ans
2 incisives supérieures</p> | <p>F 12 ans
4 molaires</p> |

Dents et caries

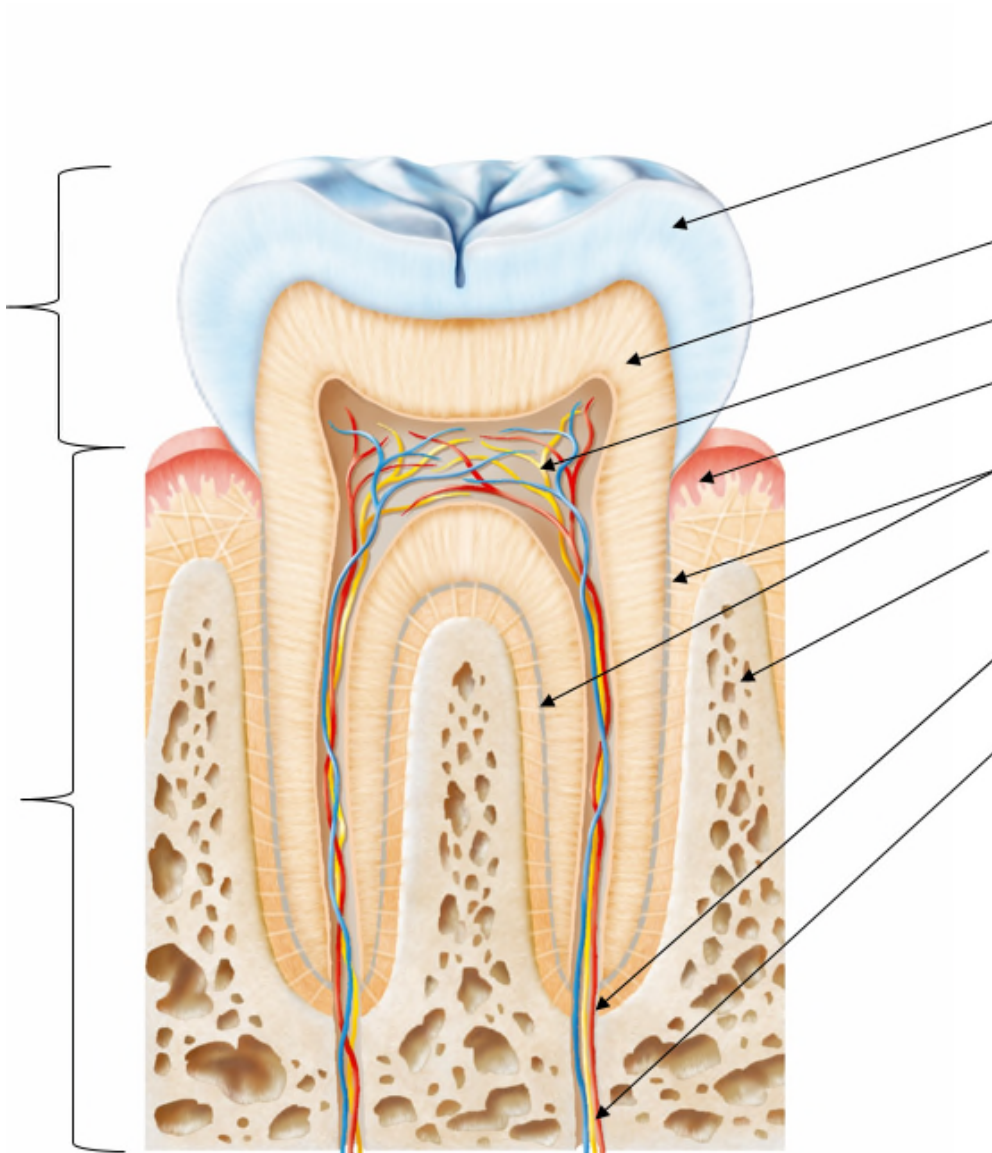
Fiche de travail



4/6

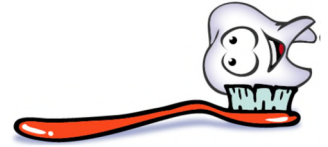
Exercice: Légende la dent.

La dent est vivante



Dents et caries

AB 1: Solution



5/6

Solution: Savoir nommer les dents



A 6 ans
4 molaires
(avant la perte des dents de lait)
2 incisives inférieures

B 7 ans
2 incisives supérieures
2 incisives inférieures

C 8 ans
2 incisives supérieures

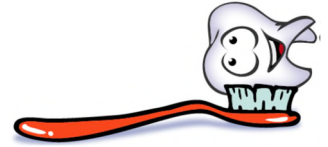
D 10 ans
2 canines inférieures
4 prémolaires

E 11 ans
2 canines supérieures
4 prémolaires

F 12 ans
4 molaires

Dents et caries

AB 1: Solution



6/6

Solution:

Légende la dent

