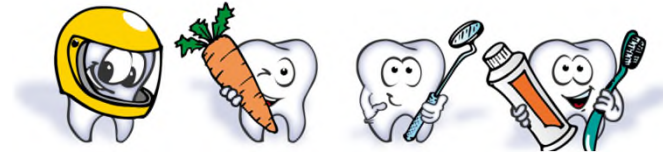


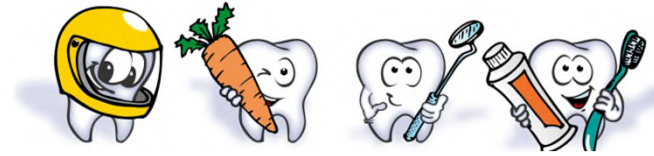
Zähne und Karies



Nos 28 dents sont composées d'une substance dure et nous aident à nous alimenter.

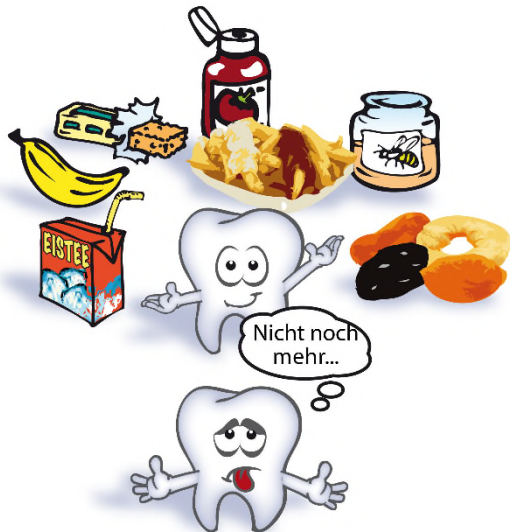
Grâce à leurs bords tranchants et aux muscles de la mâchoire vigoureux, nous pouvons mordre avec force et mâcher les aliments.

Pour que nos dents puissent effectuer ce travail correctement, nous devons les protéger des caries et des problèmes de gencives!

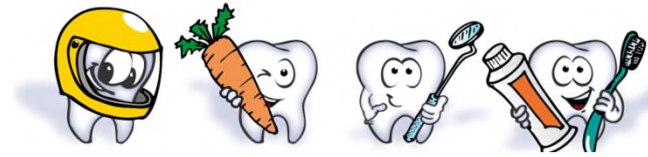


Que sont les caries?

Dans notre bouche vivent des bactéries (plus petits êtres vivants). Ces bactéries se nourrissent de sucre. En cas de consommation régulière de sucre, ces bactéries se multiplient très rapidement et se déposent sur les dents.



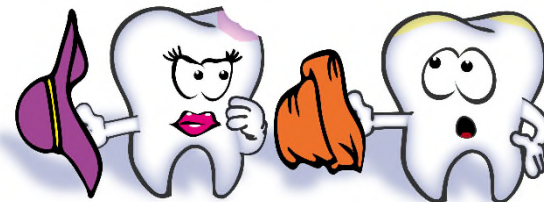
Zähne und Karies



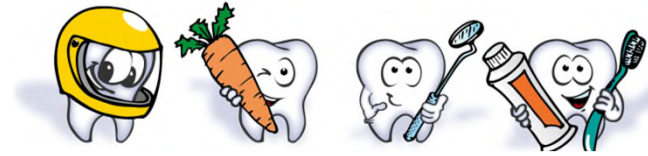
Les bactéries transforment le sucre des aliments en acides, qui attaquent ensuite l'émail dentaire.



Si nous ne réagissons pas immédiatement par un brossage régulier avec du dentifrice au fluorure, les dents continuent d'être attaquées. Avec le temps, un trou se forme dans l'émail dentaire.



Zähne und Karies



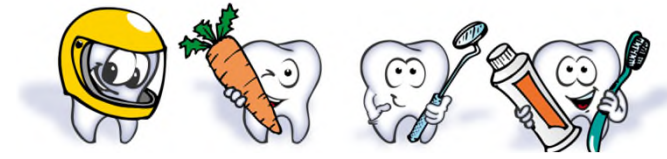
Que sont les caries?

Finally, only the dentist can then remedy the situation by eliminating the decayed dental enamel with the drill and then filling the hole with filling material.

It is better to prevent...

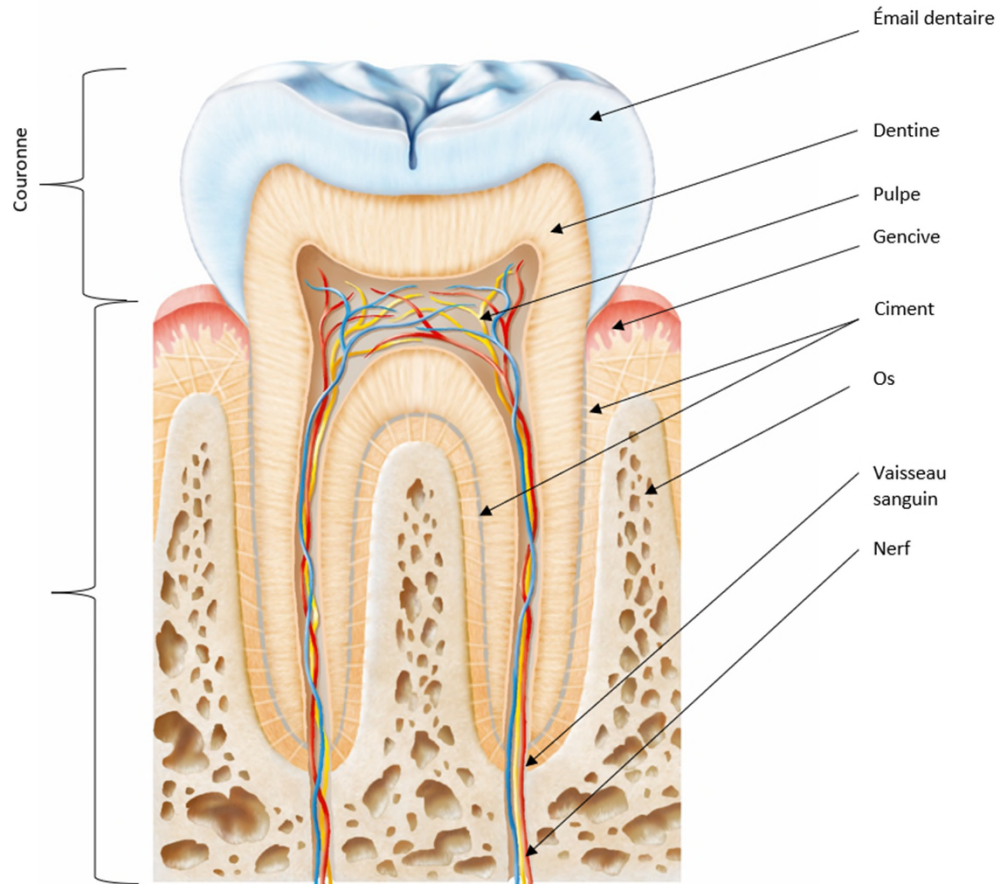
Reacting early = having healthy teeth!



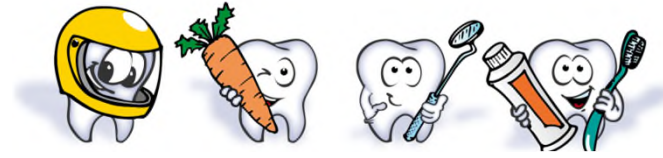


Zähne und Karies

Chaque dent est vivante



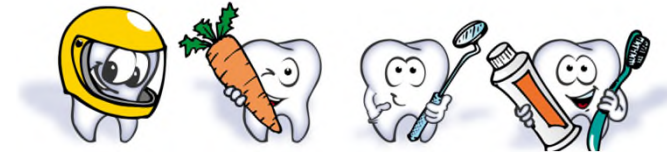
Zähne und Karies



Termes se rapportant au thème des dents

Les termes suivants ont un lien direct avec les dents.
Note la définition des différents termes.

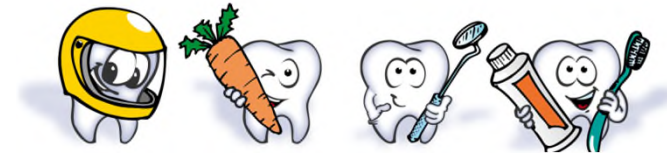




Émail dentaire

L'**émail dentaire** est la substance la plus dure du corps humain et forme la couche dentaire supérieure. Même si l'émail dentaire est plus dur que l'acier, il est malheureusement sensible à l'acide.

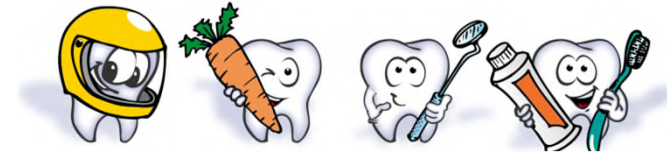
Il enveloppe la couronne dentaire et protège la dentine sensible.



Nerf dentaire

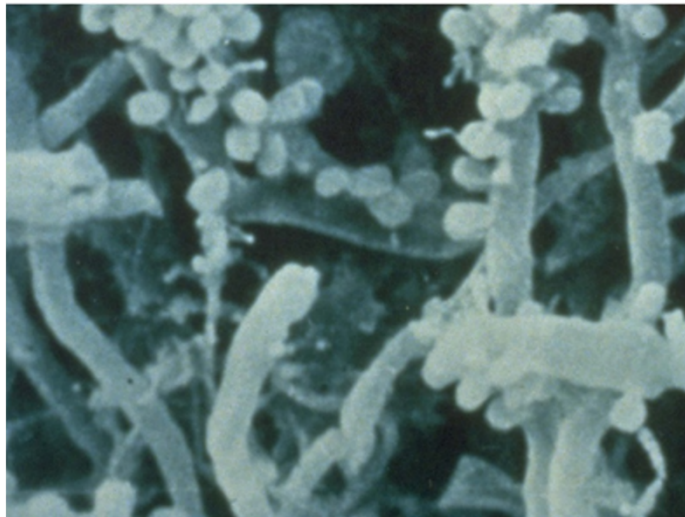
Tout à l'intérieur de la dent, dans une cavité, se trouve la pulpe, qui, grâce à ses vaisseaux sanguins et à ses fines fibres nerveuses, donne de la vitalité à la dent. Tous les nerfs dentaires réunis forment ce que l'on appelle aussi la **moelle dentaire**.

Chez les personnes jeunes, le volume de la pulpe est encore important. Au cours de notre vie, la cavité de la pulpe peut toutefois devenir plus petite parce que le volume de dentine augmente.



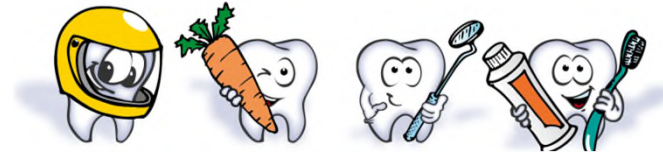
Plaque dentaire

La plaque dentaire est une **couche de bactéries** qui n'a rien à voir avec les résidus alimentaires. Pour éliminer la plaque dentaire, il faut une brosse à dents et de la pâte dentifrice.



Uniquement visibles au microscope: des millions de bactéries dans un espace infime



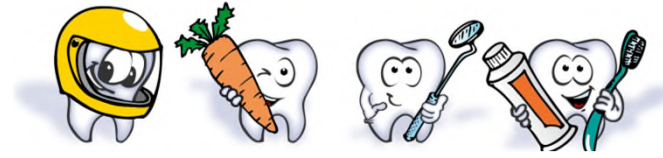


Tartre

Le tartre est une **couche de bactéries** qui a durci et qui ne peut plus être éliminée avec la brosse à dents. Le dentiste ou l'hygiéniste dentaire utilisent des instruments spéciaux pour éliminer le tartre.



Zähne und Karies

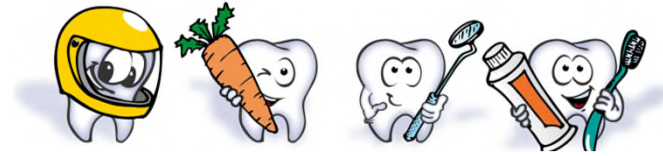


Caries

Un trou dans la dent!

Les caries résultent d'attaques acides. L'acide est généré par des bactéries qui se nourrissent de sucre. Si les dents ne sont pas brossées régulièrement et en profondeur et si l'on mange beaucoup de sucreries, un trou se forme dans la dent avec le temps.





Protection supplémentaire des caries

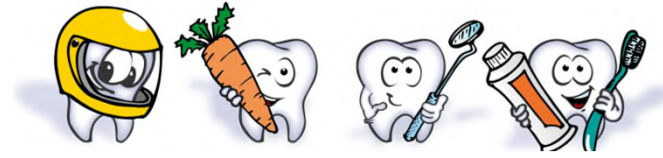
La gelée au fluorure protège les dents de façon durable, car elle forme une couche supérieure uniforme, qui

- protège l'émail dentaire des attaques acides,
- réduit la solubilité aux acides de l'émail dentaire,
- forme un dépôt de fluorure durable.

La gelée au fluorure est un médicament et ne peut être utilisée qu'une fois par semaine.



Zähne und Karies



Légende la dent

