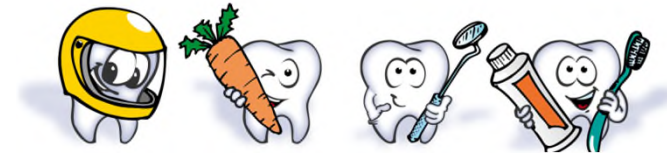


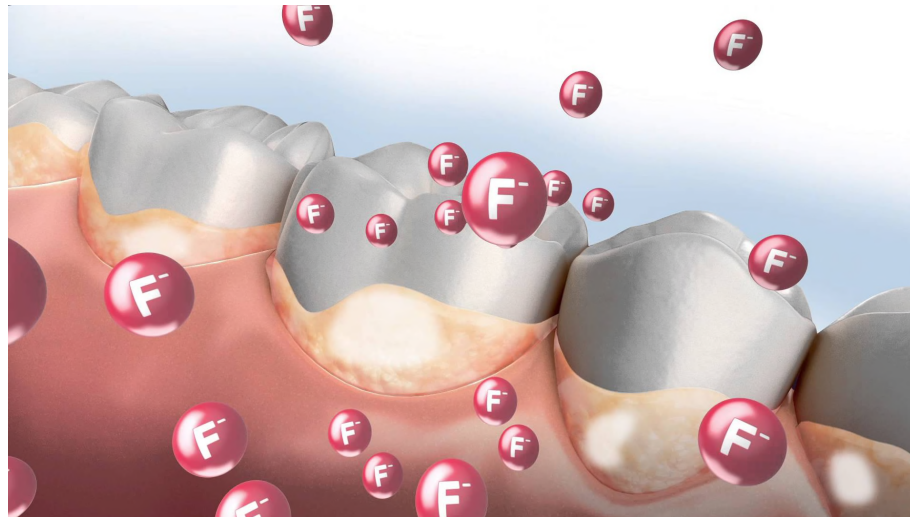
Fluoride



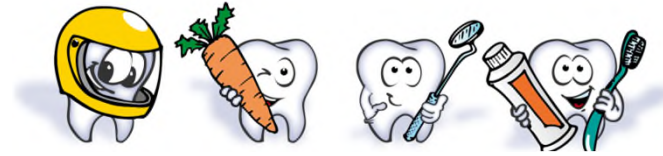
Les bactéries attaquent les dents.

Les bactéries transforment le sucre en acides. Cet acide entraîne la dissolution de minéraux comme le calcium et le phosphate de l'émail dentaire!

Nous protégeons les dents grâce aux **fluorures**!



Fluoride

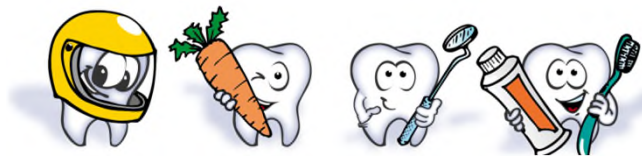


Des fluorures supplémentaires sont nécessaires, car il y en a trop peu dans l'alimentation usuelle!

Mais nous en trouvons dans:

- ***le sel de cuisine enrichi en fluor***
- ***la pâte dentifrice et la gelée au fluorure***
- ***le thé noir***
- ***les eaux dentaires***

Fluoride

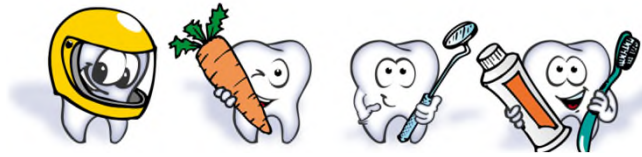


Les bactéries **aiment** le **sucre** et en **ont besoin!**



Elles n'aident absolument pas l'action du fluorure!!! Quand on a mangé des sucreries, il faut se laver les dents avec du dentifrice au fluorure et une brosse à dents.

Fluoride

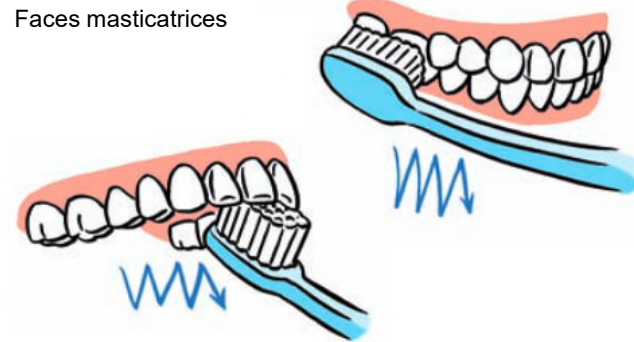
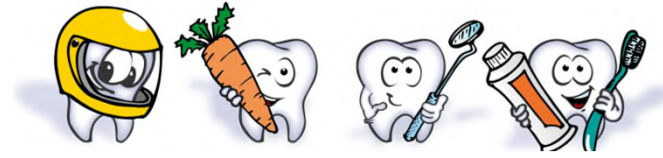


Les fluorures permettent à l'émail dentaire abîmé de se reconstituer et bloquent le métabolisme des bactéries (manger du sucre et produire de l'acide).

Nous protégeons les dents grâce aux fluorures!



Fluoride



Dents de devant, face interne

